



www.as-led.de     

Easy Working mit der Profil-Linie

Spitzenlicht für moderne Arbeitswelten



Modernste
LED Module mit
80.000 h Mindest-
Nutzlebensdauer
(L80/B10)

ZEITLOS

ENERGIEEFFIZIENT

HOCHWERTIG

Die Profil-Linie – perfekt für moderne Arbeitswelten



Elegantes zeitloses Design
eröffnet dauerhaft flexible
und individuelle Lösungen

Moderne Büros brauchen flexible Menschen und Strukturen. Die Beleuchtung ist ein wesentlicher Faktor, um ein optimales Arbeitsumfeld zu schaffen, das Mitarbeiter motiviert und zu ihrem Wohlbefinden beiträgt. Die Leuchten der Profil-Linie punkten auf verschiedenen Ebenen und eröffnen interessante Alternativen für den Raumgestalter. Je nachdem, welchen Zweck die Beleuchtung erfüllen soll oder welche Deckensituation gegeben ist, mit diesem Profil findet sich stets eine komfortable Lösung:

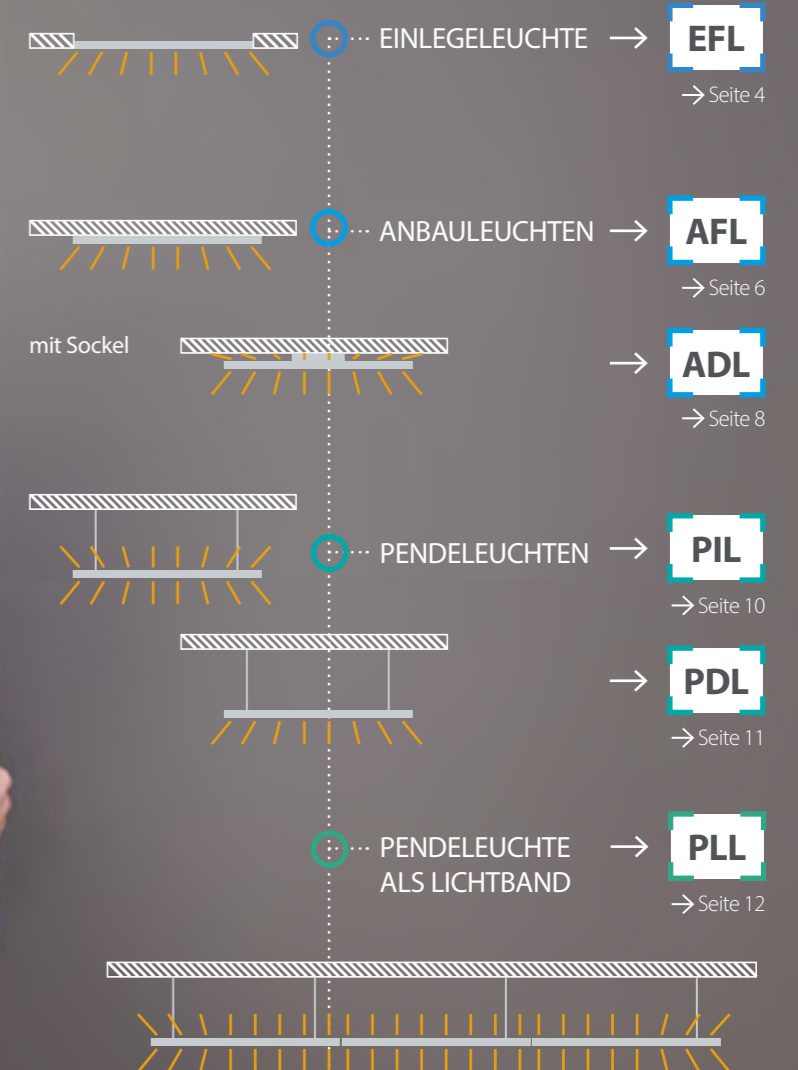
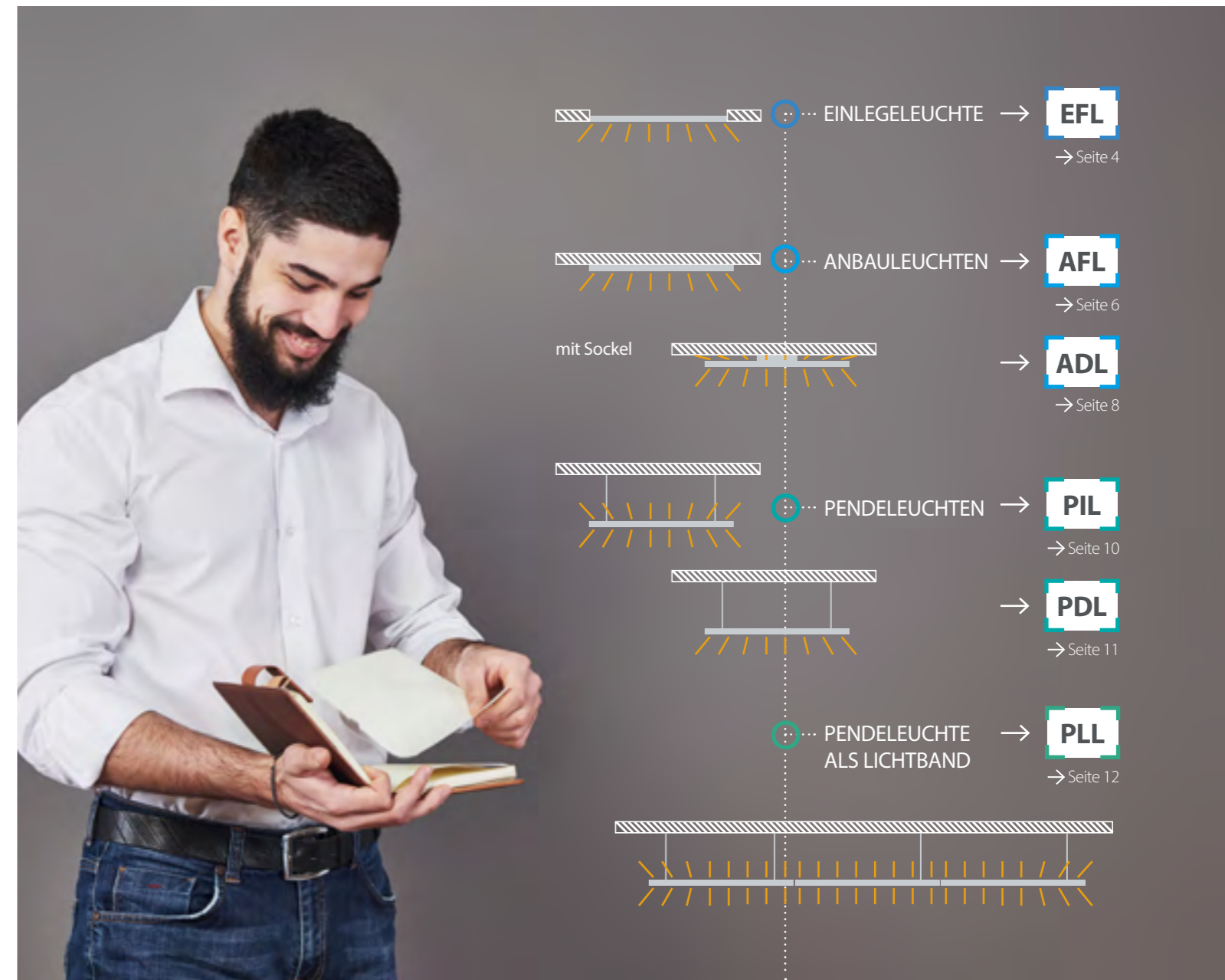
- ob in die Systemdecke eingebaut → **EFL**
- direkt und schnell an Decken jeder Art montiert → **AFL**
- mit Sockel und effektvoller Lichtkorona → **ADL**
- oder abgependelt mit direktem → **PDL** oder direktem/indirektem Lichtanteil → **PIL**
- optional mit ein- oder zweiflammiger Ausführung
- oder in Longversion als Leuchtband → **PLL**

Büros, Besprechungsräume, Flure, Kantinen, Werkräume profitieren vom erstklassigen und blendfreien Licht, das natürlich für Bildschirmarbeitsplätze geeignet ist. Der Aufgabe entsprechende Lichtfarben stehen zur Verfügung, ebenso wie verschiedene Lumenpakete. Alle Leuchten sind in der Ausführung schaltbar und DALI/SwitchDIM dimmbar erhältlich.

Niedrige Anschlusswerte gewährleisten einen energieeffizienten Betrieb, die Wartungsfreiheit samt konkurrenzlos langer Lebensdauer der Leuchten mit 80.000 h (L80/B10) sichert eine hervorragende Rentabilität Ihrer Investition.

Lassen Sie unsere Lichtplanungsabteilung aktiv werden und Ihnen probate Lichtlösungen samt Wirtschaftlichkeits-Proof aufzeigen. Gern kommen wir auch zu einer Bestandsaufnahme und Besprechung vor Ort.

Mit Licht auf allen Levels – freut Planer, Bauherren und Nutzer



Diese Eigenschaften gelten für alle Leuchten der Profil-Linie





Einlegeleuchte EFL – reduziert & relaxed

EFL Einbauleuchte bringt viel Potenzial für die Modernisierung von Büro- und Geschäftsräumen. Ob Open Space Büros mit Einzelarbeitsplätzen, Konferenzräume, Ladengeschäfte oder Showrooms – gängigen Systemdecken verleiht EFL im Handumdrehen einen schicken Touch, leuchtet dabei blendfrei und BAP-geeignet mit fotobiologisch geprüftem Licht.

Zwei Bauformen erfüllen den individuellen Anwendungsbedarf:

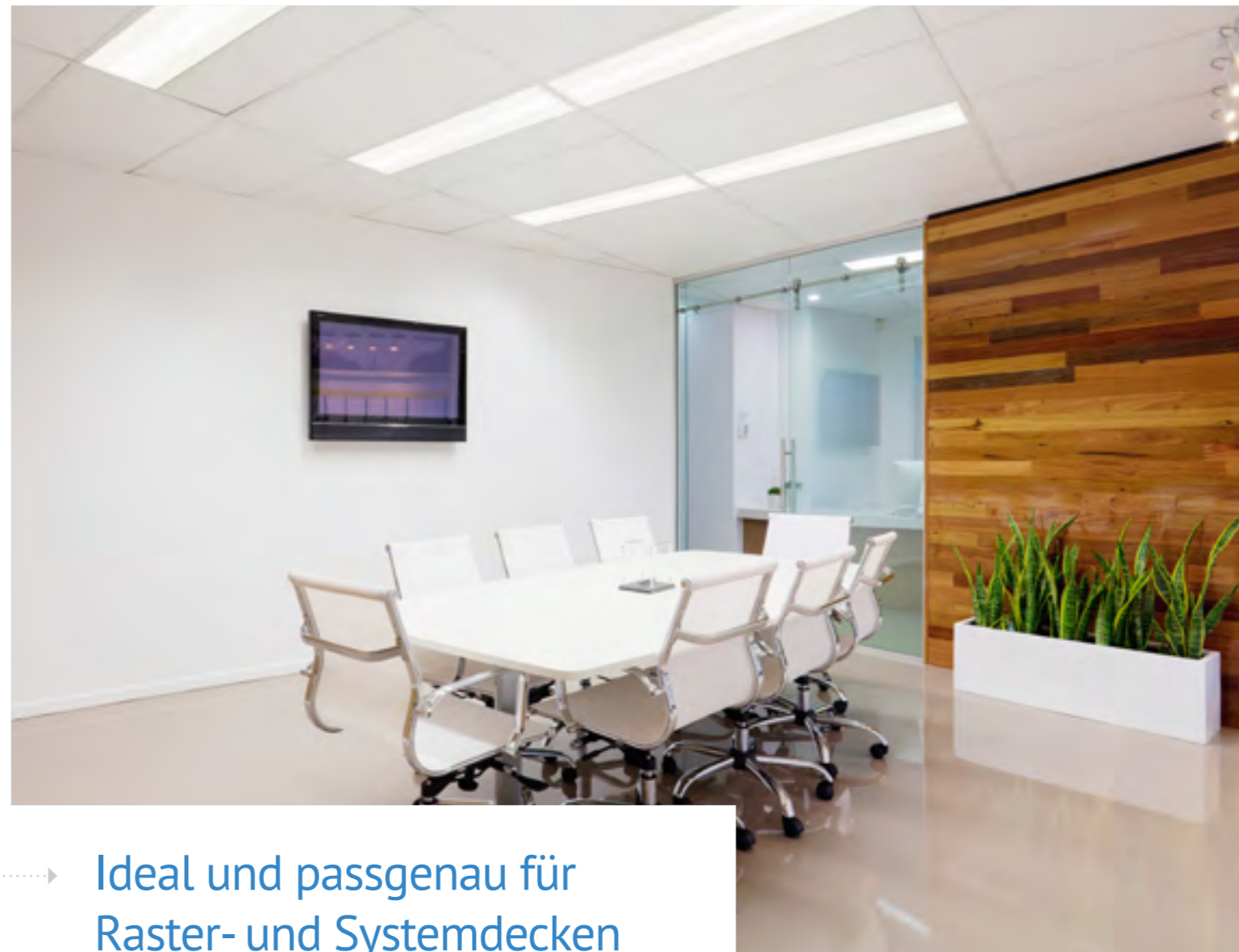
Einflammige Einlegeleuchten EFL eignen sich für den direkten Austausch von klassischen Leuchtstofflampen mit 1 x 36 Watt (120 cm Länge) bzw. 1 x 58 Watt (150 cm Länge).

Maße: 150 cm x 15 cm (L x B) oder 120 cm x 15 cm (L x B).

Zweiflammige Einlegeleuchten EFL eignen sich für den direkten Austausch von klassischen Leuchtstofflampen mit 2 x 36 Watt (120 cm Länge) bzw. 2 x 58 Watt (150 cm Länge).

Maße: 150 cm x 30 cm (L x B) oder 120 cm x 30 cm (L x B).

Spezifische Eigenschaften der Einlegeleuchte EFL



Ideal und passgenau für Raster- und Systemdecken

Der Austausch bzw. Einbau gestaltet sich genial einfach: die ein- und zweiflammigen EFL lassen sich 1:1 in die Deckenausparung einlegen, anschließen und fertig ist die Montage.

Flexibilität, hoher Bedienungskomfort und Wirtschaftlichkeit sind weitere Pluspunkte der EFL Einbauleuchten. Sie sind schaltbar oder dimmbar (DALI / SwitchDIM) erhältlich, je nach Bedarf stehen 4 Lichtfarben zur Auswahl. Die maximale Helligkeit von 7207 Lumen wird mit gerade einmal 55 Watt erzielt.

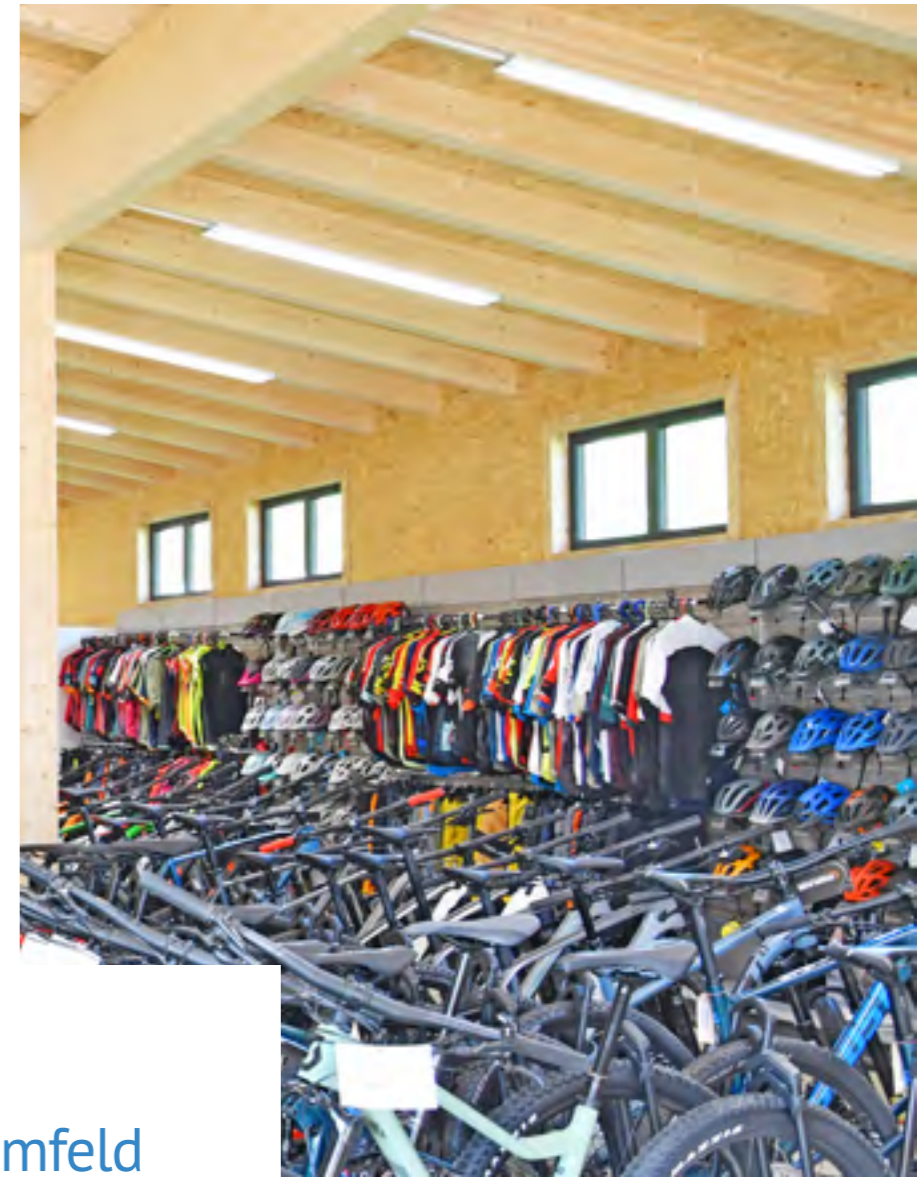
Mit mindestens 80.000 Betriebsstunden L80/B10 ist auf jahrzehnte störungsfreier Betrieb gesichert – eine Investition, die sich nachhaltig rechnet, regional produziert und dabei klimafreundlich ist.

Highlights

- ...> Werkzeugloser, sauberer Einbau
- ...> 1:1 Austausch von Leuchtstoffröhren
- ...> 2 verschiedene Längen, 2 Bauformen
- ...> ein- oder zweiflammig verfügbar
- ...> DALI und BAP-tauglich
- ...> Lichtfarben 3000, 4000, 5000 oder 6500 K

Alle Produktdaten unter: <https://bit.ly/30Q0Jek>

AFL



Anbauleuchte AFL – schlicht & schlank

Flexibel anpassbar an jedes Arbeitsumfeld



Flexibilität wird geschätzt – nicht nur bei Mitarbeitern sondern auch bei der Beleuchtung. Mit lediglich 3 cm Aufbauhöhe fügen sich AFL Anbauleuchten unaufdringlich und harmonisch in jedes Deckensystem ein.

Trotz ihres massiven Aluminiumprofils ist die AFL ein Leichtgewicht, das sich einfach und schnell an jeder Decke anbringen – sprich direkt anschrauben – lässt.

Je nach Bedarf und Raumsituation sind AFL Anbauleuchten ein- oder zweiflammig erhältlich. Im abgebildeten Praxisbeispiel (Bild oben Mitte) wurde die zweiflammige Ausführung bei der Umrüstung auf LED 1:1 in die vorherige Elektroinstallation eingebaut. Das hat die Lichtmodernisierung für den Kunden enorm vereinfacht und vergünstigt.

Highlights

- Direkt strahlend, anreihbar
- Flach, nur 3 cm Bauhöhe
- ein- und zweiflammig verfügbar
- DALI und BAP geeignet

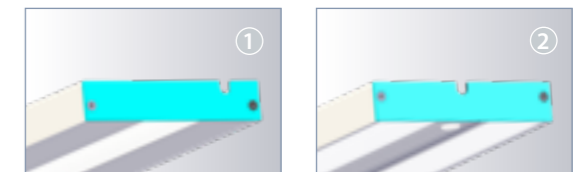
Spezifische Eigenschaften der Anbauleuchte AFL



Mit hohen Lichtleistungen bei geringen Anschlusswerten erweisen sich AFL Anbauleuchten als perfekter Ersatz für Leuchtstofflampen mit 1 x 36/58 bzw. 2 x 36/58 Watt. Sie sind blendfrei und hervorragend für Bildschirmarbeitsplätze geeignet (BAP-tauglich).

Wie bei allen AS Leuchten sind die LED Module fotobiologisch geprüft und bieten die Sicherheit, dass ihr Licht vollkommen unschädlich für das menschliche Auge ist. Damit eignen sie sich ideal für die Beleuchtung in Büros, Montagebereichen, Kantinen, Gesundheits- und Pflegeeinrichtungen, insbesondere, wenn bei Umbauten im Bestand nach einer unkomplizierten und schnellen Lösung gesucht wird.

Die einfache Einbindung in Notbeleuchtungssysteme ist ein weiterer Vorteil der AFL Anbauleuchte.



Zubehör für Anbauleuchte AFL

- Enddeckel für einflammige AFL (Kabeinführung rechts- oder linksseitig möglich)
- Enddeckel für zweiflammige AFL

“
Meine Maxime lautet: Beste Arbeitsbedingungen für Mitarbeiter, um beste Ergebnisse zu erhalten. Die AFL-Leuchte kreiert eine Wohlfühlatmosphäre in der Produktion.
”

Frau Schnetz, Geschäftsführerin, Firma Albert Schnetz

Alle Produktdaten unter: <https://bit.ly/3b9RMOq>

ADL



Anbauleuchte ADL – klar & klassisch

Die ADL Leuchte ist ein optisches Highlight: In zeitlosem wertigem Design scheint sie kurz unterhalb der Decke zu schweben. Sie fängt sich im Auge des Betrachters und bleibt insbesondere durch den hohen indirekten Lichtanteil der Korona in Erinnerung.

Dazu kommen ihre inneren Werte: Lange Lebensdauer, hohe Effizienz und super Blendfreiheit (UGR 11) – für Bildschirm- und technische Arbeitsplätze bestens geeignet.

Die ADL Leuchte hat, was viele nicht können: Mit einem direkten Lichtanteil werden Objekte bedarfsorientiert mit verschiedenen Lichtfarben (3000, 4000 oder 5000K) in Szene gesetzt. Der indirekte Lichtanteil führt zu einer echten Deckenaufhellung, die raumerweiternd wirkt, insbesondere bei niedrigen Decken.

Spezifische Eigenschaften der Anbauleuchte ADL



Mit Deckenaufhellung dank Sockel

Auch bei gewölbten Decken, unterschiedlichen Deckenhöhen oder zwischen Dachbalken führt dies zu interessanten Effekten und einer einzigartigen Raumatmosphäre.

In modernen Arbeitswelten fasziniert die ADL Anbauleuchte überdies mit lumenstarkem Licht bis 5927 lm bei einer Anschlussleistung von gerade einmal 52 W.

Flexibel sind Anwender in der Gestaltung der Profilfarbe; die ADL ist erhältlich mit pulverbeschichteter Optik, in reinweiß RAL 9010 oder Aluminium natur, eloxal.

Auch die praktischen Qualitäten der ADL überzeugen. So ist sie überaus einfach, sprich in 3 Schritten zu installieren. Sehen Sie dazu das Montagevideo auf unserer Website (<https://bit.ly/3fyvgkK>).

Alle Produktdaten unter: <https://bit.ly/3cc9D8H>

Highlights

- ...▶ Direkt und indirekt strahlend
- ...▶ Mit Sockel direkt anzuschrauben
- ...▶ 2 verschiedene Längen
- ...▶ DALI und BAP geeignet
- ...▶ Besonders blendarm, UGR 11

“ADL Deckenleuchten sind in unserem Simulationszentrum im Einsatz. Direkt unter der Decke angebracht, passen sie gut zu den Stahlträgern, sorgen für eine perfekte Raumausleuchtung mit blendfreiem Licht, was für die Darstellung und das Handling an den Bildschirmen besonders wichtig ist.”

Herr Fröhlich, Krauss-Maffei Technologies



Pendelleuchte **PIL** – strahlt direkt & indirekt

Pendelleuchte **PDL** – liebt es direkt

Mit den hochwertigen Pendelleuchten der Serie PIL steht eine wirtschaftlich attraktive Leuchtenfamilie mit direktem und indirektem Lichtanteil zur Verfügung, die sich vielerorts in modernen Büros und produktiven Umgebungen erfolgreich bewährt hat.

Das zeitlos schicke Leuchtendesign fügt sich unaufdringlich in Räume ein und schafft ein positives Arbeitsumfeld. Der indirekte Lichtanteil (60%) hellt hohe Decken oder Dachschrägen in modernen Loftbüros auf und schafft ein offenes großzügiges Raumfeeling.

Durch das blendfreie Leuchtenglas sind die PIL- und PDL-Pendelleuchten für Bildschirmarbeitsplätze bestens geeignet.

Spezifische Eigenschaften der Pendelleuchte PIL



Alle Produktdaten unter: <https://bit.ly/2YltoAP>

Im Design identisch mit der Pendelleuchte PIL strahlt die PDL ausschließlich direkt mit 100% blendfreiem Licht. Wahlweise ist sie in ein- oder zweiflammiger Ausführung erhältlich.

Pluspunkte an Praktikabilität bringt das hochwertige Seilsystem: sowohl PIL- als auch PDL-Leuchten können in der Höhe stufenlos verstellt werden. Mit den seitlich verschiebbaren Befestigungen sind sie zudem für die Montage an Klimadecken geeignet.

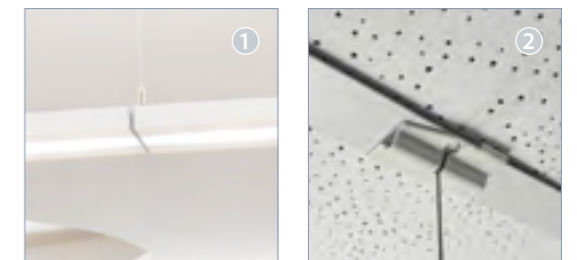
Über das optionale Verbinders-Set können beide Leuchtentypen magnetisch miteinander verbunden und als Lichtband montiert werden.

Ebenso sind beide Pendelleuchten leicht in Notlichtinstallationen mit Zentralbatterie gemäß EN50172 integrierbar.

Spezifische Eigenschaften der Pendelleuchte PDL



Alle Produktdaten unter: <https://bit.ly/2Wzy1ua>



Zubehör für Pendelleuchten PIL/PDL

- 1 Magnetverbinders-Set zur mechanischen Lichtbandmontage
- 2 Seilsystem-Set zur Abhängung an Systemdecken

PIL
PDL

Highlights PIL & PDL

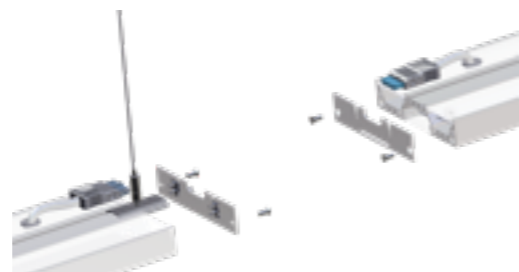
- PDL: direkt strahlend
- PIL: direkt/indirekt strahlend (40/60%)
- Stufenlos höhenverstellbar
- Aufhängung an der Leuchte verschiebbar
- 2 verschiedene Längen, anreihbar
- Für Klimadecken geeignet
- DALI und BAP geeignet

PLL



Lichtband PLL – lang und leistungsfähig

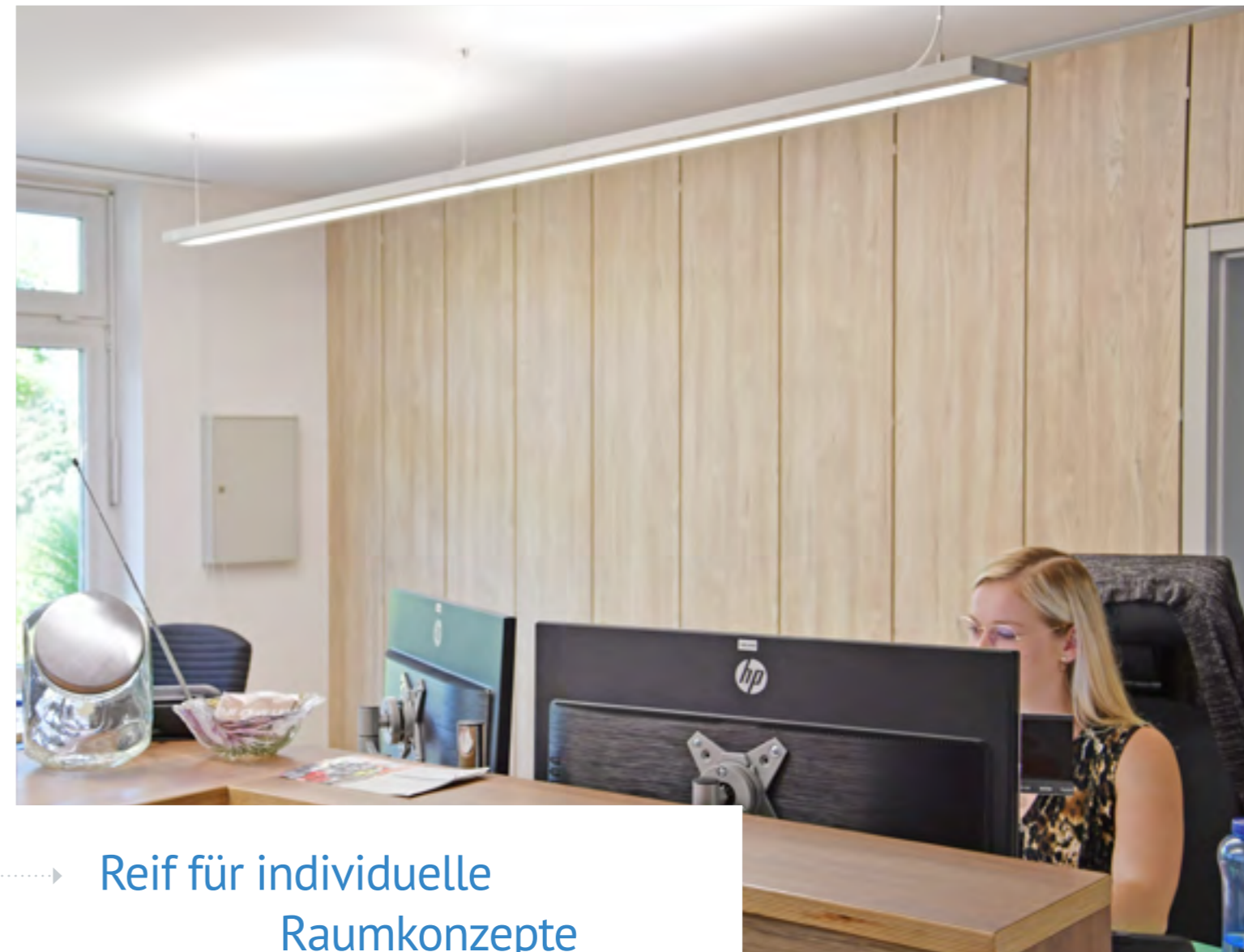
Pendelleuchten PIL genießen seit Jahren hohe Licht-Wertschätzung in Büros, Banken, Rechenzentren und Schulen. Den Kundenwünschen nach Lichtbändern folgend, wurde das bewährte Profilsystem erweitert. Mit Steckverbindungen können diese nun als moderne Lichtbänder installiert werden. Diese sind mechanisch miteinander verbunden und elektrisch durchverdrahtet.



Die neue BAP-taugliche PLL-Leuchte liefert bestes Licht und sorgt für einen wirtschaftlichen störungsfreien Betrieb. Mit ihrem zeitlosen Design und Top-Lebensdauer von mindestens 80.000 h (L80/B10) ist sie ein attraktiver und absoluter Dauerbrenner.

Highlights

- Direkt und indirekt strahlend (40/60%)
- Stufenlos höhenverstellbar
- Aufhängungen vertikal verschiebbar
- Zu Lichtbändern anreihbar
- Für Klimadecken geeignet
- DALI und BAP geeignet



Reif für individuelle Raumkonzepte

Modern und elegant präsentieren sich neuen PLL Lichtbänder. Für eine gelungene Optik sorgen die durchgängige Lichtaustrittsfläche und ein direkt/indirekt Lichtanteil von 40% zu 60%.

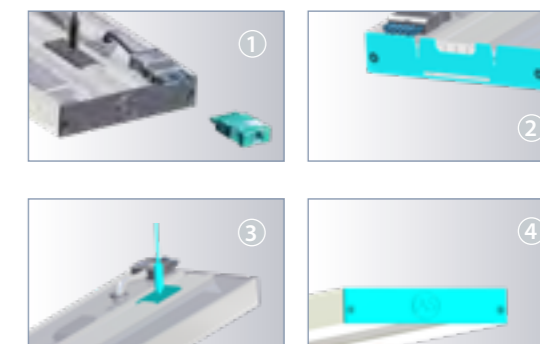
Eine geschickte Kombination von PLL Lichtbändern und PIL Pendelleuchten ist in der praktischen Anwendung unschlagbar: Je nach Raumszenario eröffnet dies einen großen Spielraum für eine flexible und bedarfsorientierte Beleuchtung in Büros, Praxen, Kliniken, öffentlichen Einrichtungen.

Um PLL Pendelleuchten als Lichtbandsystem zu montieren, benötigen Sie optionales Zubehör in Form von Verbindungs-Set, Seilsystem, Seitendeckel und Einspeisbuchse (wie rechts abgebildet).

Spezifische Eigenschaften des Lichtbands PLL



Alle Produktdaten unter: <https://bit.ly/2L6TMMQ>

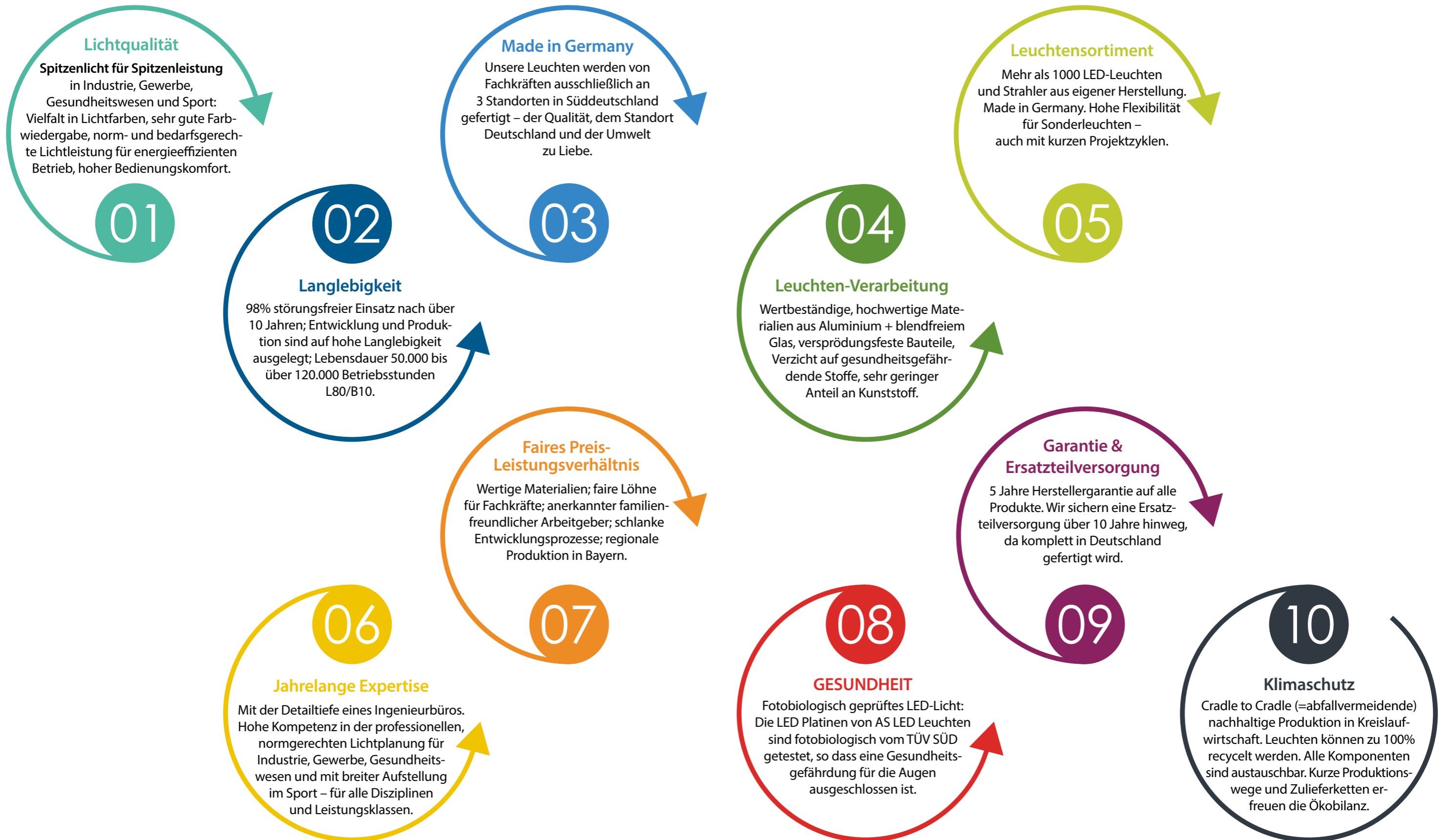


Zubehör für Lichtband PLL

- ① Einspeisbuchse
- ② Verbindungs-Set
- ③ Seilsystem
- ④ Seitendeckel



Die Top 10 Qualitäten von AS LED LIGHTING





Made in Germany ist bei uns Programm – und das seit mehr als 10 Jahren!
Alle AS LED-Leuchten werden ausschließlich in Süddeutschland entwickelt und hergestellt – dem Wirtschaftsstandort Deutschland, Ihnen als Kunde und der Umwelt zu Liebe.

Von Anfang an haben wir auf Qualität, sprich Robustheit und Langlebigkeit unserer Produkte gesetzt, deren Wert auch daher kommt, dass sie nach dem Prinzip Cradle-to-cradle (=abfallvermeidend) konstruiert, regional emissionsarm und in Kreisläufen produziert werden.

Beispielsweise bestehen unsere Gehäuse aus 80% recyceltem Aluminium.
Die hohe Qualität der AS LED Leuchten bestätigen neben unzähligen Referenzen anerkannte Zertifizierungsinstitute wie der TÜV-SÜD und das DIAL Lichtlabor.

Jedes Projekt wird von der hauseigenen Lichtplanung nach individuellen Bedürfnissen und Raumszenarien normgerecht geplant, ganzheitlich mit Ihnen als Kunden besprochen und umgesetzt. Dabei setzen wir auf Ehrlichkeit und Transparenz.

SPITZENLICHT FÜR SPITZENLEISTUNG



AS LED Lighting GmbH, Seeshaupter Straße 2, 82377 Penzberg
Tel.: 08856 80006-0, Fax: 08856 80006-99, Mail: info@as-led.de

www.as-led.de